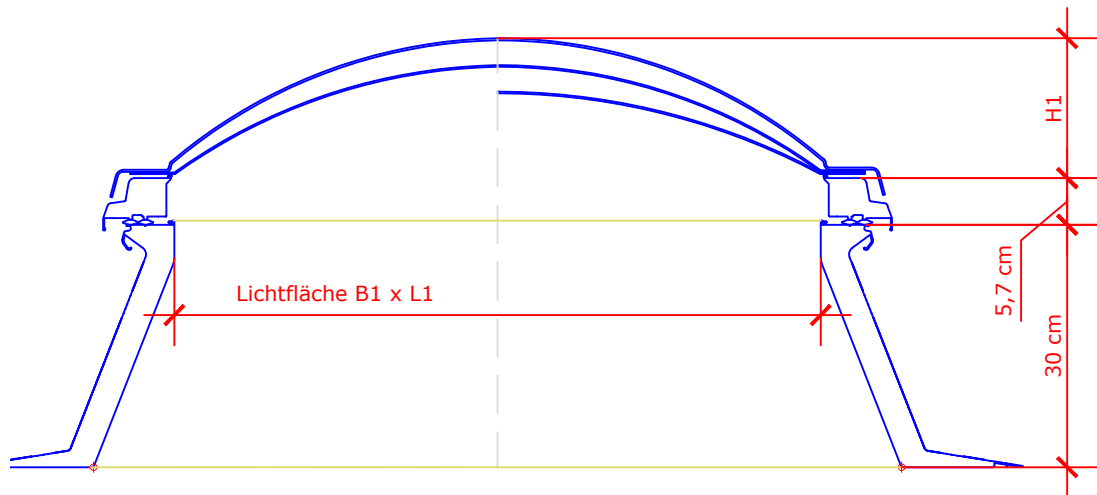
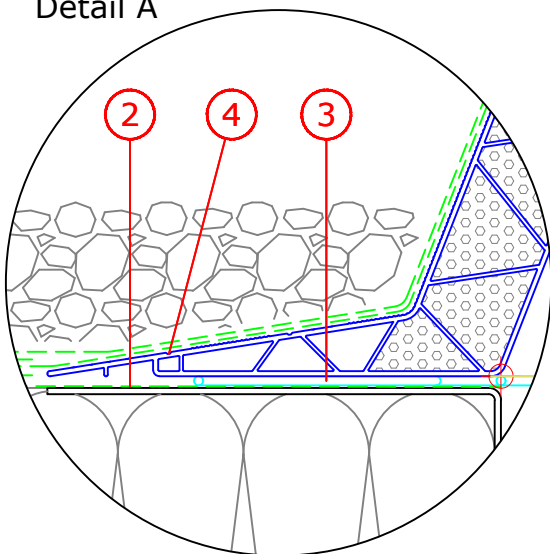


Dachausschnitt und Abmessungen, Angaben in cm

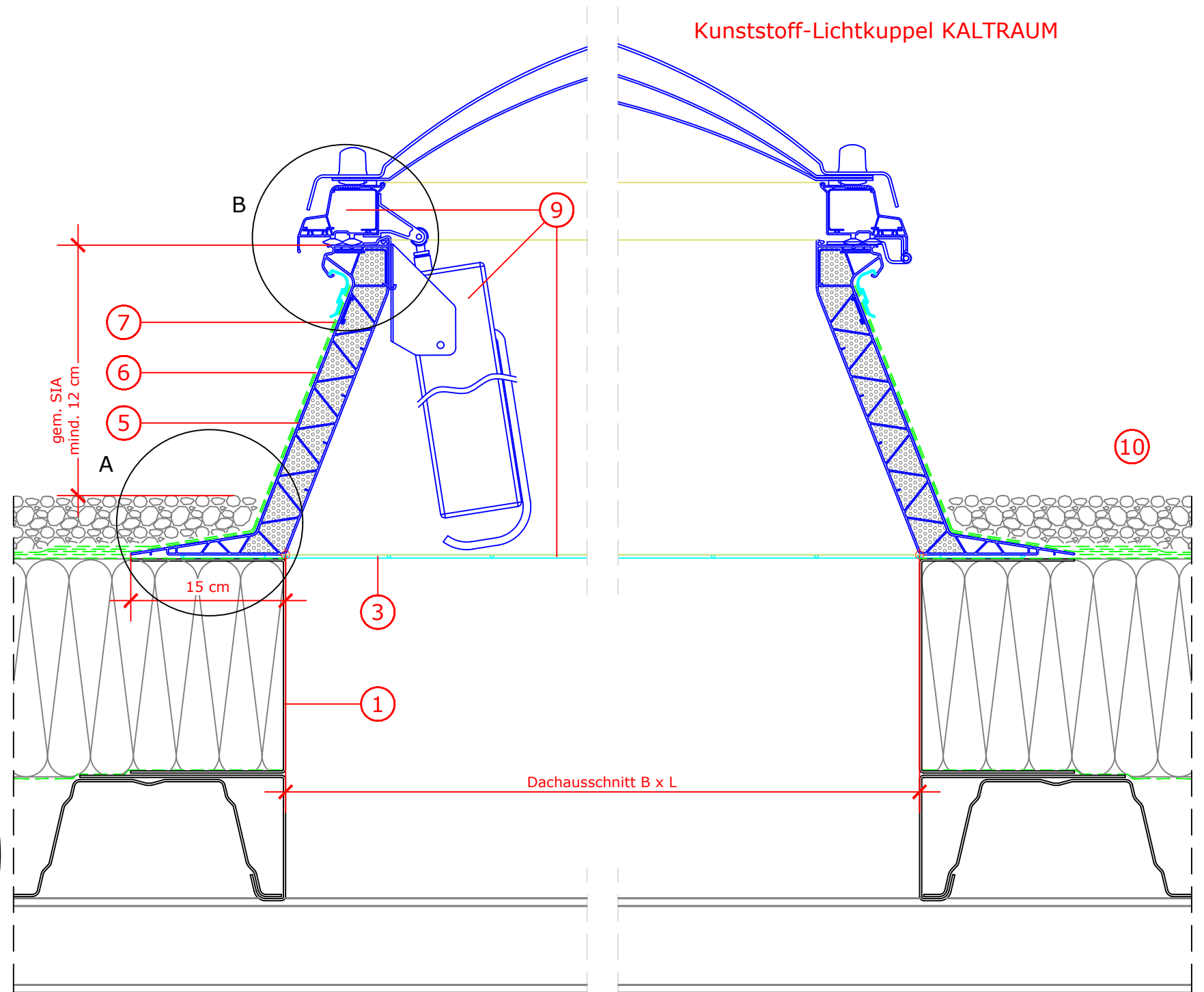
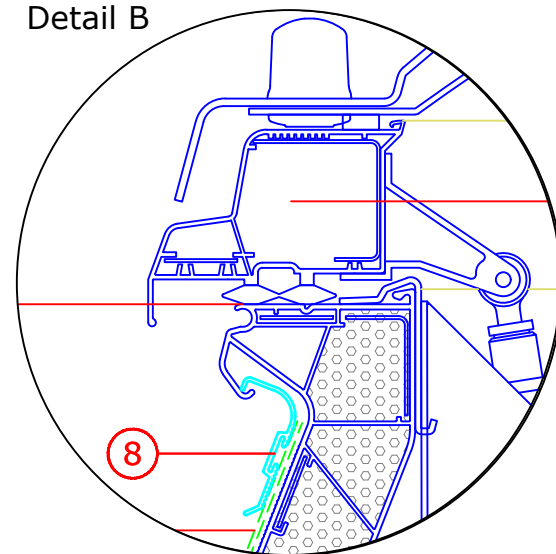
| CVJ 1210 | B x L | B1 x L1 | H1 |
|----------|-----------|-----------|------|
| 060060 | 60 x 60 | 40 x 40 | 13,7 |
| 080080 | 80 x 80 | 60 x 60 | 17,7 |
| 090060 | 90 x 60 | 70 x 40 | 17,7 |
| 090090 | 90 x 90 | 70 x 70 | 19,7 |
| 100100 | 100 x 100 | 80 x 80 | 21,7 |
| 120090 | 120 x 90 | 100 x 70 | 19,7 |
| 120120 | 120 x 120 | 100 x 100 | 26,8 |
| 150100 | 150 x 100 | 130 x 80 | 21,7 |
| 150150 | 150 x 150 | 130 x 130 | 32,8 |



Detail A



Detail B



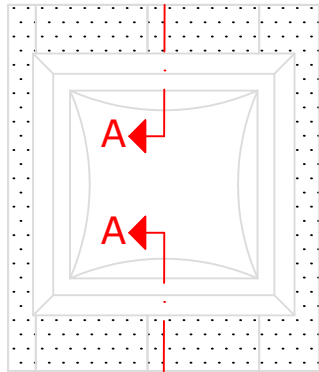
Schnitt A - A

1. Randprofil als Tragkonstruktion.
2. Trennlage bis an den Dachausschnitt heranführen.
3. VELUX Durchsturzgitter separat mit der Unterkonstruktion oder zusammen mit der Lichtkuppel verschrauben.
4. VELUX Lichtkuppel mit der Unterkonstruktion verschrauben.
5. Aufsetzkranz mit Bitumenvoranstrich versehen.
6. Zwischenlage bis Oberkante Aufsetzkranz hochführen und vollflächig mit dem Aufsetzkranz verschweissen.

7. Oberlage bis Oberkante Aufsetzkranz führen und vollflächig mit der Zwischenlage verschweissen.
8. VELUX Befestigungsschienen: Befestigungsschienen mit beiliegenden Schrauben am Aufsetzkranz fixieren.
9. VELUX Lüfterrahmen und Motor montieren. Dafür eine Öffnung im Durchsturzgitter herstellen.
10. Zugelassener Dachneigungsbereich für die dargestellte Einbausituation: 0 ° bis 15 °

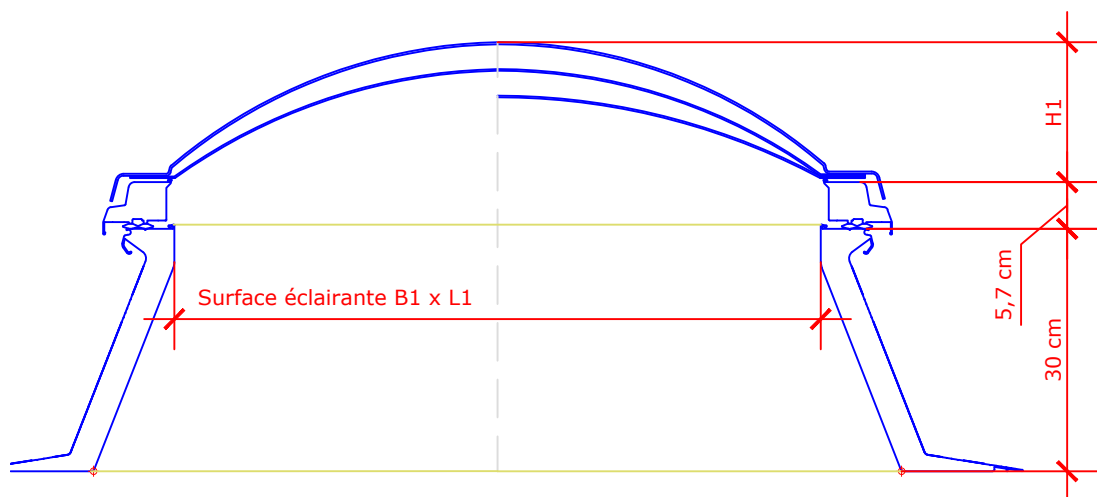
Dies sind unverbindliche Einbauvorschlage, VELUX erbringt in diesem Zusammenhang keine Planungsleistungen und ibernimmt hierfur keine Gewahrleistung.

| | |
|------------------|--|
| Fenstertyp | VELUX Lichtkuppel CVJ, elekt. ffnbar, Kranzhhe 30 cm wahlweise mit 2- oder 3-schaliger Acrylkuppel ISJ |
| Eindeckrahmen | Bauseitige Abdichtung |
| Innenverkleidung | ohne |
| Zubehr | VELUX Durchsturzgitter ZZZ 257, VELUX Befestigungsschienen ZZZ 210J |
| Dachkonstruktion | Flachdach, Stahltrapezprofilblech mit oberliegender Warmedammung, Abdichtung mit Bitumen-Dachbahnen + Kies mit Dampfsperre |
| Dacheindeckung | 1 Trennlage und 2 Lagen Bitumen-Dachbahnen |
| Format DIN A3 | M 1:5/1:2,5 07.02.2022 Blatt 1 von 1 Detail CH-196 |

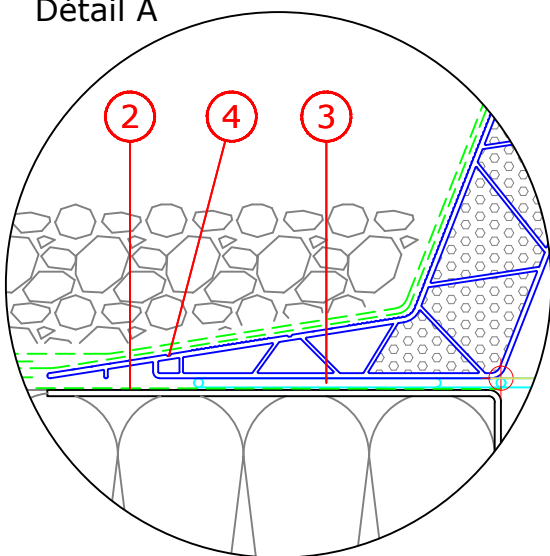


Découpe du toit et dimensions, données en cm

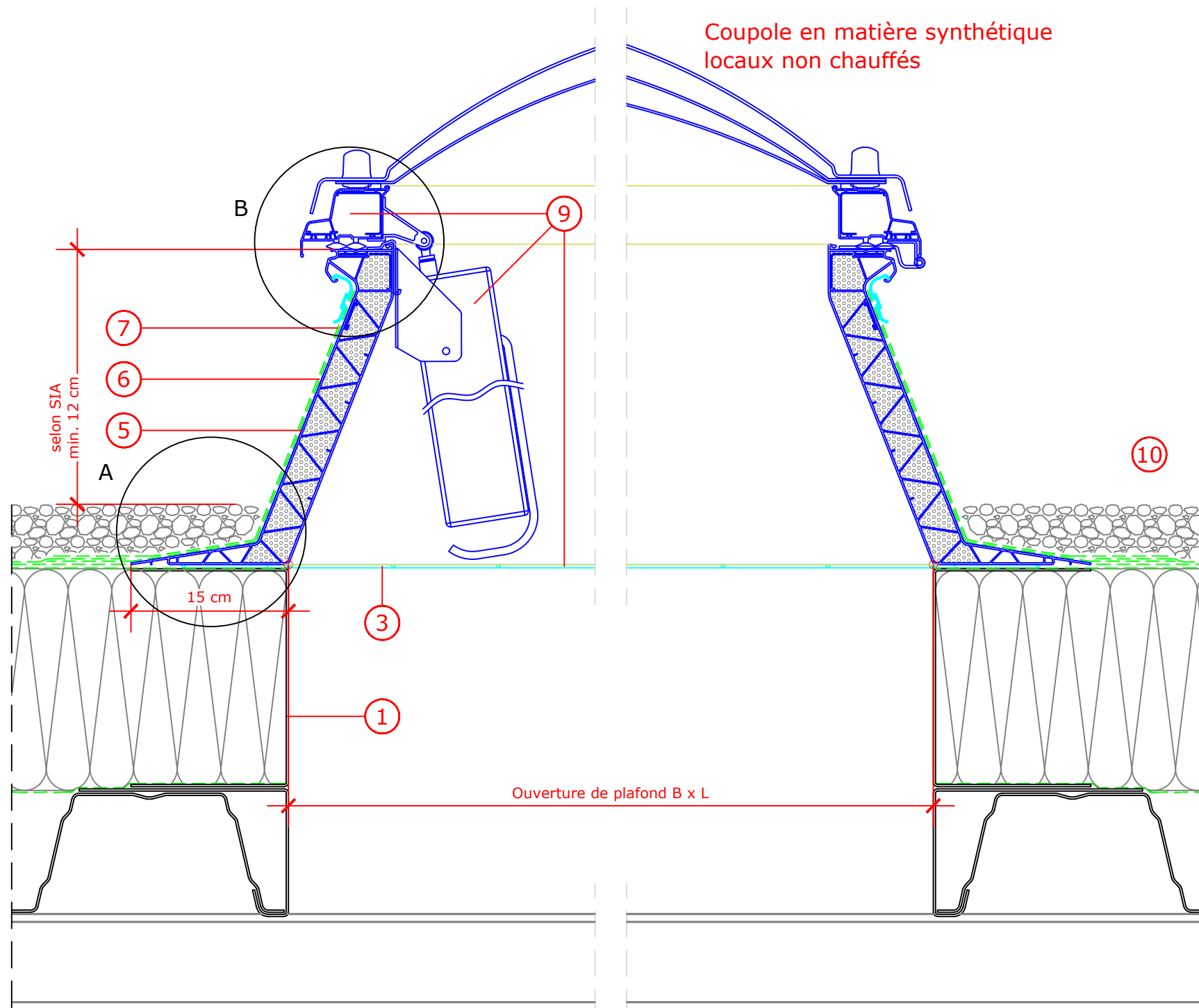
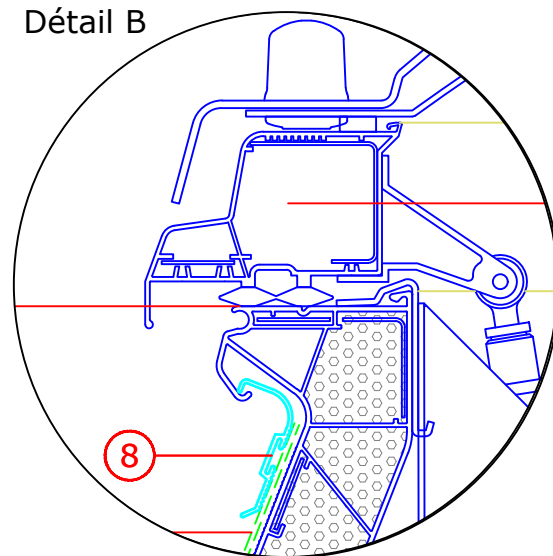
| CVJ 1210 | B x L | B1 x L1 | H1 |
|----------|-----------|-----------|------|
| 060060 | 60 x 60 | 40 x 40 | 13,7 |
| 080080 | 80 x 80 | 60 x 60 | 17,7 |
| 090060 | 90 x 60 | 70 x 40 | 17,7 |
| 090090 | 90 x 90 | 70 x 70 | 19,7 |
| 100100 | 100 x 100 | 80 x 80 | 21,7 |
| 120090 | 120 x 90 | 100 x 70 | 19,7 |
| 120120 | 120 x 120 | 100 x 100 | 26,8 |
| 150100 | 150 x 100 | 130 x 80 | 21,7 |
| 150150 | 150 x 150 | 130 x 130 | 32,8 |



Détail A



Détail B



Coupe A - A

1. Profilé de rive comme structure porteuse.
2. Amener la couche de séparation jusqu'à la découpe du toit
3. Visser la grille antichute VELUX séparément sur la sous-construction ou avec la coupole.
4. Visser la coupole VELUX sur la sous-construction.
5. Appliquer une couche d'apprêt bitumineux sur la costière.
6. Faire remonter la couche intermédiaire jusqu'au bord supérieur de la costière et la souder sur toute sa surface.
7. Amener la couche supérieure jusqu'à l'arête supérieure de la costière et souder la couche intermédiaire sur toute sa surface.
8. Rail de fixation VELUX : fixer le rail de fixation sur la costière avec les vis fournies.
9. Installer VELUX Kit de cadre de ventilation avec moteur. Pour cela, faire une ouverture dans la grille antichute.
10. Plage d'inclinaison de toit autorisée pour la situation de montage représentée : 0 ° à 15 °.

Il s'agit de propositions de montage sans engagement, VELUX ne fournit aucune prestation de planification dans ce contexte et n'assume aucune garantie à cet égard.

| | | | | |
|-----------------------|--|------------|----------------|---------------|
| Type de fenêtre | VELUX coupole en matière synthétique CVJ, ouverture électrique, hauteur de la costière 15 cm; au choix avec coupole 2- ou 3-parois acrylique ISJ | | | |
| Embrasure intérieure | - | | | |
| Accessoires | VELUX grille antichute ZZZ 257, selon GS-BAU-18 VELUX Rail de fixation ZZZ 210J | | | |
| Construction du toit | Toit plate, tôle d'acier trapézoïdale en acier avec isolation thermique sur le dessus. Etanchéité avec bitume, avec pare-vapeur. | | | |
| Prod. de raccordement | Couche de séparation et 2 couches de bitume | | | |
| Format DIN A3 | M 1:5/1:2,5 | 07.02.2022 | Feuille 1 de 1 | Detail CH-196 |